



MOROOKA

MST-1000VDL / MST-1000VDLG

ゴムクローラ式林内運搬車・林内作業車



- 最大積載量 5.5トン (グラップル仕様は 4.8トン)
- 遠隔管理システム「M-eye」搭載 — 車両位置・各情報をモニタリング
- オートデセル機能搭載
- HARDOX® 仕様荷台を採用
- LED 前照灯標準装備
- 信頼の林業専用設計



特定特殊自動車排出ガス規制
2014年基準適合
CAT社製 C4.4 エンジンを採用

PM (粒子状物質) や NOx (窒素酸化物) の排出を大幅に低減し、環境保護へ貢献します。

～キャリアダンプで培った技術を日本の林業現場へ～

フォワーダ MST-1000VDL/MST-1000VDLG

オートデセル機能搭載



操作レバーが5秒以上操作されない場合、自動的にエンジン回転数がローアイドル状態となり、燃料消費の低減及び、CO₂発生を抑制します。

電気制御式2本レバー



電気制御によりスムーズでオペレータにストレスフリーな走行になるような操作感を可能にしました。また、足元空間も広げ、居住性の向上にも貢献しています。走行レバーは、シンプルな操作感の2本レバーを採用しました。

グラップル作業範囲クラス最大を実現

- ・最大作業半径 8m
- ・定格荷重(最大)* 300kg
- ・過負荷防止装置搭載

* 吊り具、ローテータ、グラップルの質量を含む



HSTスピードモード搭載



従来の高速・低速に加え、それぞれ3段階のスピードモードが選択できます。これにより高速走行はもちろん、安定した微速での走行も可能となりました。

メンテナンス性の向上



閉閉式のエアコンデンサ及び可倒式のオイルクーラの構造を取り入れ、さらにラジエータ前面に脱着式の防塵ネットを設定し、清掃しやすくしました。

遠隔管理システム「M-eye」搭載

位置情報、機械状況、稼働履歴をリアルタイムに遠隔管理することが可能です。

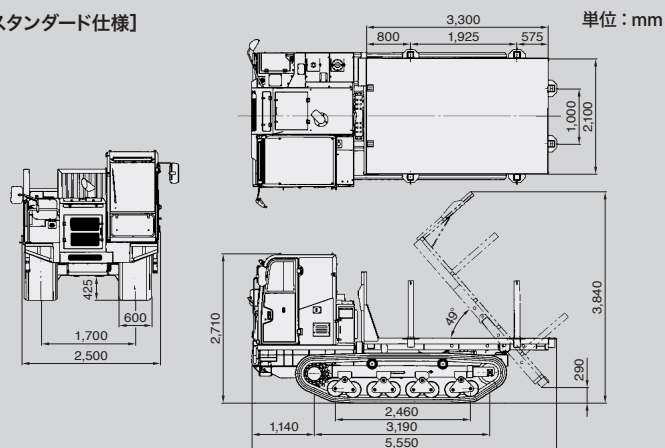
主要諸元

モデル	MST-1000VDL	MST-1000VDLG
性能		
最大積載量	kg 5,500	4,800
走行速度(高/低)	km/h 10.2 / 7.1	
接地圧(空車/積車)	kPa 25.6 / 43.9	30.3 / 46.3
車両寸法および質量		
運転質量	kg 7,700	9,100
全長	mm 5,550	5,730
全幅	mm 3,040 (輸送時 2,500)	
全高	mm 2,710	3,160
最低地上高	mm 425	
履帯幅	mm 600	
荷台寸法		
内法長	mm 3,300	3,000
内法幅	mm 2,100	
エンジン		
呼称	CAT C4.4	
定格出力/rpm	kW(HP)/rpm 92.6(125.9)/2,200	
グラップル		
呼称	クラナブ FC 45DT	
グラップル容量*	300kg×8.0m	
油類の容量		
燃料タンク容量	ℓ 127	
作動油タンク容量	ℓ 54	
尿素タンク容量	ℓ 19	
オフロード法 排ガス規制届出・基準		
特定特殊自動車の車名及び型式	モロオカ MST-1000VDL	モロオカ MST-1000VDLG
特定原動機の名称及び型式	キャタピラー YDR-C4.4ND-IND	
排ガス基準	オフロード法 2014年基準 Tier4 Final / EU Stage IV	

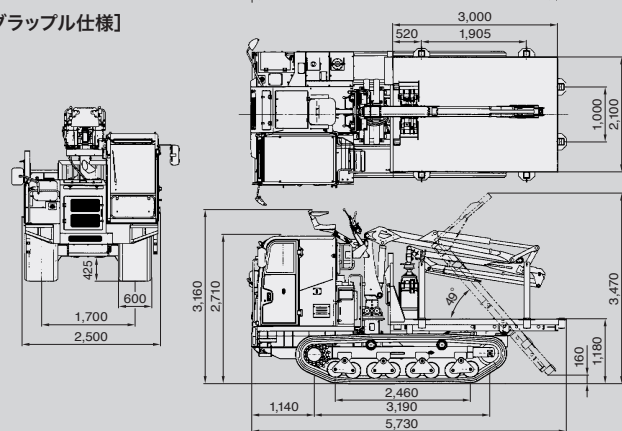
● 画像はイメージです。カタログの内容は、予告なく変更することがあります。
* 吊り具、ローテータ、グラップルの質量を含む

本体寸法図

[スタンダード仕様]



[グラップル仕様]



環境と共に生きる

MOROOKA

株式会社 諸岡

web <http://www.morooka.co.jp>

本 社 〒301-0031 茨城県龍ケ崎市庄兵衛新田町 358 ☎0297-66-2111



ES 認定
認定組織: 本社、技術・研修センター、工場、全営業所
OS 認定
認定組織: 本社、技術・研修センター、工場

代理店