



**MOROOKA**

# MC-2000

自走式上投入型木材破碎機



- オフロード法 2014年基準に適合
- 自動逆転機能を標準装備
- 磁選機を標準装備
- ランニングコストを低減



特定特殊自動車排出ガス規制  
2014年基準適合  
CAT社製 C7.1 ACERT エンジンを採用

PM(粒子状物質)やNOx(窒素酸化物)の排出を大幅に低減し、環境保護へ貢献します。

# MC-2000

自走式上投入型木材破砕機

## オフロード法2014年基準に適合

排ガス4次規制に対応するCAT C7.1 ACERTエンジンを搭載しており、環境に配慮したつくりになっています。



## 優れたメンテナンス性



投入口ホッパー台は90°開閉可能で、スクリーンやカッター刃の交換や清掃作業等のメンテナンスを容易に行えます。

## 作業時の安全性を向上

運転席と車両左右側面の計3カ所に設けた非常停止スイッチが作業時の安全性を向上させます。(非常時以外は使用しないでください。)



## 自動逆転機能を標準装備

カッター駆動圧力が設定値(変更可)を超えると投入口ホッパーが自動で逆転し、材の詰まりを防止するので、スムーズな破砕が実現し作業効率を向上させます。



## 磁選機を標準装備

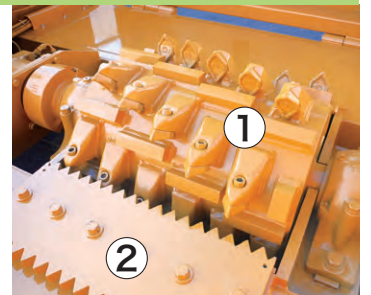


建築廃材等に混在している釘等も除去するため、安心して破砕作業を行っていただけます。

## ランニングコストを低減

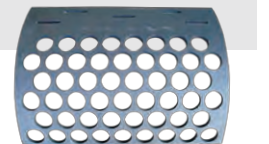
①カッター刃と②受け刃は消耗しても上下や表裏を入れ替えることで繰り返し使用することが可能なため、ランニングコストの低減に繋がります。

- ①カッター刃  
上下入れ替えの計2回使用可能
- ②受け刃  
上下、表裏入れ替えの計4回使用可能



## オプション

スクリーンサイズを数種類から選択可能です。\*



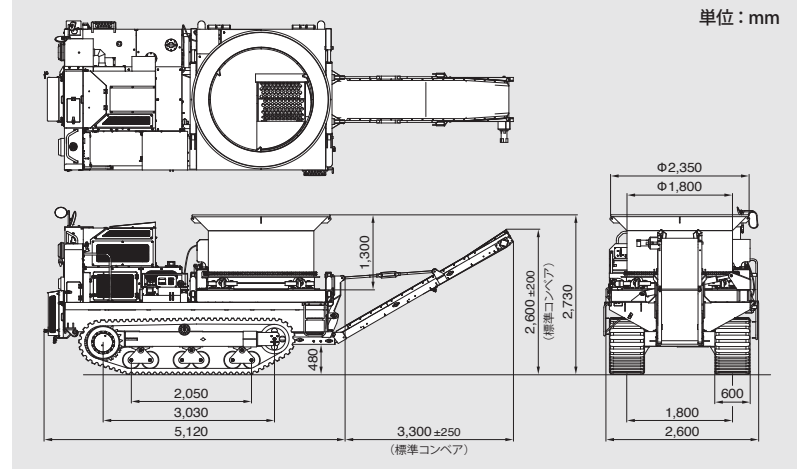
## 主要諸元

モデル		MC-2000	
性能	走行速度(高/低)	km/h	3.0 / 2.0
	接地圧	kPa	49.6
車両寸法 および質量	機械質量	kg	12,450
	全長(格納時)	mm	8,950(8,420)
	全幅	mm	2,600
	全高	mm	2,730
	最低地上高	mm	480
輸送時寸法	履帯幅	mm	600
	輸送時全長	mm	8,420
排出 コンベア寸法	輸送時全高	mm	2,730
	コンベア長	mm	3,300 ± 250
	コンベア幅	mm	600
ホッパー寸法	コンベア設置高	mm	2,600 ± 200
	投入口(外径/内径)	mm	2,350 / 1,800
エンジン	深さ	mm	1,300
	呼称		キャタピラー C7.1
使用燃料	定格出力	kW/rpm	151 / 2,200
			軽油
	燃料タンク容量	ℓ	280
タンク容量	作動油タンク容量	ℓ	180
	尿素タンク容量	ℓ	32
オフロード法 排ガス規制 届出・基準	特定特殊自動車の車名及び型式 特定原動機の名称及び型式	モロオカ MC-2000-VA キャタピラー YDS-C7.1-IND	
	排ガス基準	オフロード法 2014年規制 Tier 4 Final / EU Stage IV	

● 排出コンベアの取付寸法はコンベアの設置角度が30度の時の数値です。

● 画像はイメージです。カタログの内容は、予告なく変更することがあります。\* オプションについては別途お問い合わせください。

## 本体寸法図



環境と共に生きる

**MOROOKA**

株式会社 諸岡

web <http://www.morooka.co.jp>

本 社 〒301-0031 茨城県龍ケ崎市庄兵衛新田町 358 ☎0297-66-2111



ES 認定  
認定組織: 本社、技術・研修センター、工場、全営業所  
CS 認定  
認定組織: 本社、技術・研修センター、工場



代理店