

Pioneer of Rubber Crawler Carriers



MOROOKA

MST 200 CR

全旋回〈クルクルキャリア〉シリーズ



360°
全旋回

20t
最大積載量



- HARDOX®仕様高強度荷箱標準装備
- スローモード搭載
- 周囲監視モニタ標準装備
- ブリヂストン製
- シリーズ最大850mm幅ゴムクローラ採用
- M-eye 搭載



特定特殊自動車排出ガス規制
2014年基準適合
CAT C9.3B Tier 4Final/EU Stage V エンジンを採用
PM(粒子状物質)やNOx(窒素酸化物)の排出を
大幅に低減し、環境保護へ貢献します。

MST 200CR

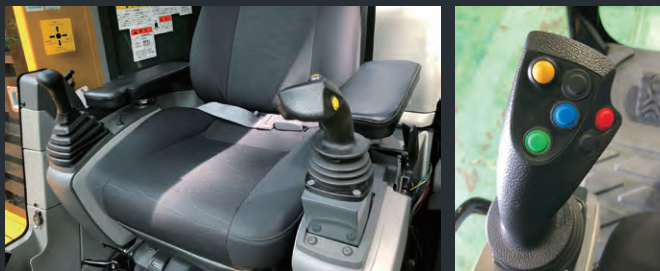
ジョイスティックによる新感覚の操作性

新開発!! 電子制御ジョイスティックコントロール

高い操作性を実現し、オペレータの疲労を軽減
ホーン、高低速切換、増減速、スピナー、スローモードの
操作系統がレバーに集約

7インチ大型液晶モニター

大画面モニターで各情報が見やすく



圧巻の積載量 & 耐久性の追求

シリーズ最大の積載量

積載量20トン。あらゆる現場で活躍

高耐久性のダンプボディー

荷箱底面に高強度HARDOX®材を使用

ブリヂストン製 高強度ゴムクローラ

シリーズ最大850mm幅高強度ゴムクローラを採用
不整地走行をしっかりサポート



新機能 & 安全設計

- オートデセル機能 — アイドリング時のエンジン回転数を自動低減。騒音・排ガス排出量・燃料消費を小さく/少なく
- エコモード — エンジン回転数を抑えて、低燃費での作業が可能
- MOROOKA独自の遠隔稼働管理システム「M-eye」 — 車両位置・各情報をモニタリング
- ROPS・FOPSキャビン/周囲監視モナタ

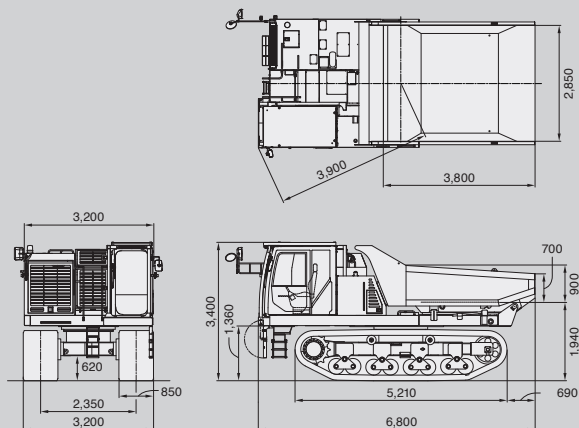
主要諸元

モデル		MST200CR	
性能	最大積載量	kg	20,000
	走行速度 (高/低)	km/h	11.2 / 7.3
	接地圧 (空車/積車)	kPa	45.0 / 81.4
車両寸法 および質量	運転質量	kg	24,740
	全長	mm	6,800
	全幅	mm	3,200
	全高	mm	3,400
	最低地上高	mm	620
	履帯幅	mm	850
標準荷台	荷台形状	スクープエンド	
	内法長×内法幅×内法高	mm	3,800×2,850×700
	荷台容量 (平積/山積)	m ³	7.8 / 10.25
エンジン	呼称	キャタピラー C9.3B	
	定格出力	kW/rpm	310 / 2,200
使用燃料	軽油		
タンク容量	燃料タンク容量	ℓ	400
	作動油タンク容量	ℓ	195
	尿素タンク容量	ℓ	31.8
オフロード法 排ガス規制 届出・基準	特定特殊自動車の車名及び型式 特定原動機の名称及び型式	モロオカ MST-4000VDR Caterpillar YDS-C9.3B	
	排ガス基準	オフロード法 2014年規制 Tier 4 Final / EU Stage V	

- 本製品の使用には「不整地運搬車運転技能講習」等の受講資格が必要です。
- 画像はイメージです。カタログの内容は、予告なく変更することがあります。

本体寸法図

単位：mm



環境と共に生きる

MOROOKA

株式会社 諸岡

web <http://www.morooka.co.jp>

本 社 〒301-0031 茨城県龍ケ崎市庄兵衛新田町 358 ☎0297-66-2111



ES 認証
認定組織：本社、技術・研修センター、工場、全営業所
CS 認証
認定組織：本社、技術・研修センター、工場



代理店